

LOKĀLPĀNOJUMA TERITORIJAS FUNKCIONĀLAIS ZONEJUMS

LOKĀLPĀNOJUMA TERITORIJAS NOVĒRTOJUMS

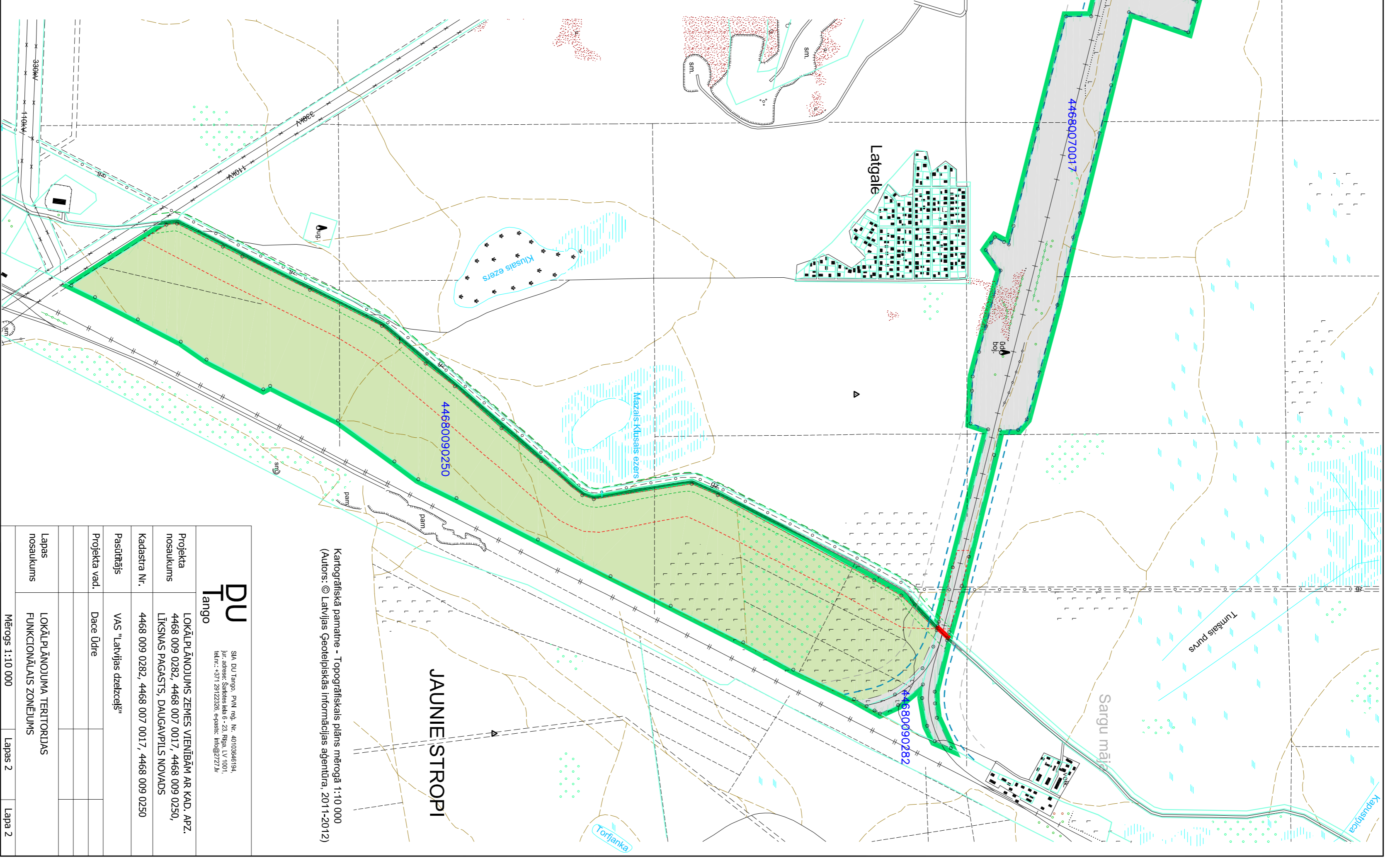
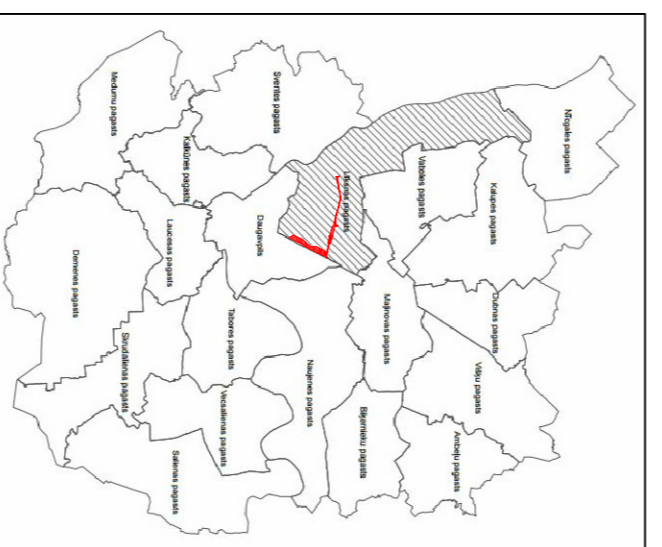
TOPOGRAFISKIE APZĪMĒJUMI

| | |
|--|-----------------------------|
| | atsevišķi stāvokļi koki |
| | koku rinda |
| | jamuzode |
| | izcirtums |
| | pārpurva teritorija |
| | grāvis |
| | madriņš |
| | smiltis |
| | noģābe |
| | banku un meža cēš |
| | stīpa |
| | autocēš |
| | dzelzceļš |
| | elektrvija uz mēģļa labāpām |
| | paņemšanas gāzes vadā |
| | apbūve |
| | apsaimes kadastra robežas |

PIENĒMTE APZĪMĒJUMI

| | |
|--|--|
| | īkšējā funkcionālā teritorijas robeža |
| | transporta infrastruktūras teritorija (TR) |
| | mežu teritorija (M) |
| | pieņemšanas nodrošinājums no esošā autoceļa |
| | esoša vienlīnēja dzelzceļa infrastruktūra - gājēju, velosaucaļu un autotransporta dzelzceļa šķērsojuma vieta |
| | drošības atzīmējuma teritorija gar magistralo gāzes vadu ar spiedienu vis 1,6 MPa un diametru 300-600mm (7312020102*) |
| | elektrificācijas atzīmējuma teritorija gar elektrisko tīklu galvenā līniju apmēram 110 kV (7312050102*) |
| | elektrificācijas atzīmējuma teritorija gar elektrisko tīklu galvenā līniju apmēram 330 kV (7312050103*) |
| | elektrificācijas atzīmējuma teritorija gar elektrisko tīklu galvenā līniju apmēram 110 kV (7312030033*) |
| | elektrificācijas atzīmējuma teritorija gar dzelzceļu banku apmēros (7312030402*) |
| | drošības atzīmējuma teritorija gar dzelzceļu, pa kuru pārvadā naftu, naftas produktus, bīstamas ķīmiskas vielas un produktus (7312030601*) |
| | dzelzceļa nodalījuma joslas robeža |

* neekstentāri izstrādāta objekta aprīkojuma kods atbilstoši Mērniecības ministrijas izstrādātajam "Mērniecības aprīkojuma teritoriju un nekustamā īpašuma objekta aprīkojuma klasifikācijai"



JAUNIESTROPĪ

Kartogrāfiskā pamate - Topogrāfiskais plāns mērogs 1:10 000
(Autors: © Latvijas Ģeodēziskais inženieris ģenerālis, 2017-2012)

DU
Ieņģo

SIA "DU Topo" RŪM ģeogr. un arhitekt. birojs
Mācītāji: 2017-20220288, 69-6920, Mērogs: 1:10 000

Projekta nosaukums: LOKĀLPĀNOJUMS ZEMES VEIDĀJUMĀ AR KOORDINĀTĀM, ARZ

Kadestra Nr.: 4468 009 0282, 4468 007 0017, 4468 009 0250

Pasūtītājs: VAS "Latvijas dzelzceļš"

Projekta vad.: Dace Džire

Lapas nosaukums: LOKĀLPĀNOJUMA TERITORIJAS FUNKCIONĀLAIS ZONEJUMS

Mērogs: 1:10 000

Lapa 2

Lapa 2